

Areaaldynamiek habitattypen in duinvalleien op Oost-Ameland

Periode 2001-2016

Loek Kuiters

Pieter Slim

Daisy de Vries

Han van Dobben

Nanny Heidema

Dick Brus



Doel

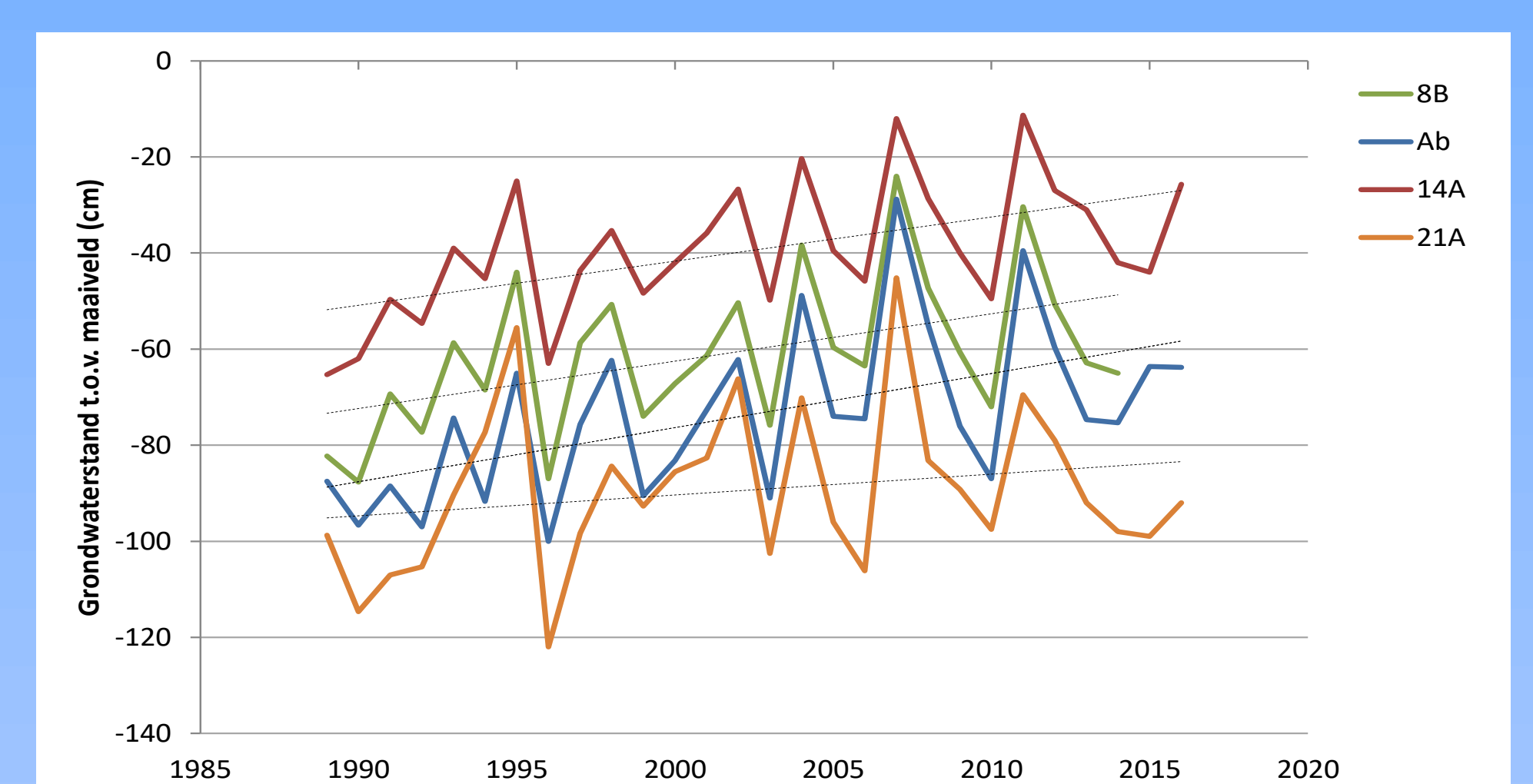
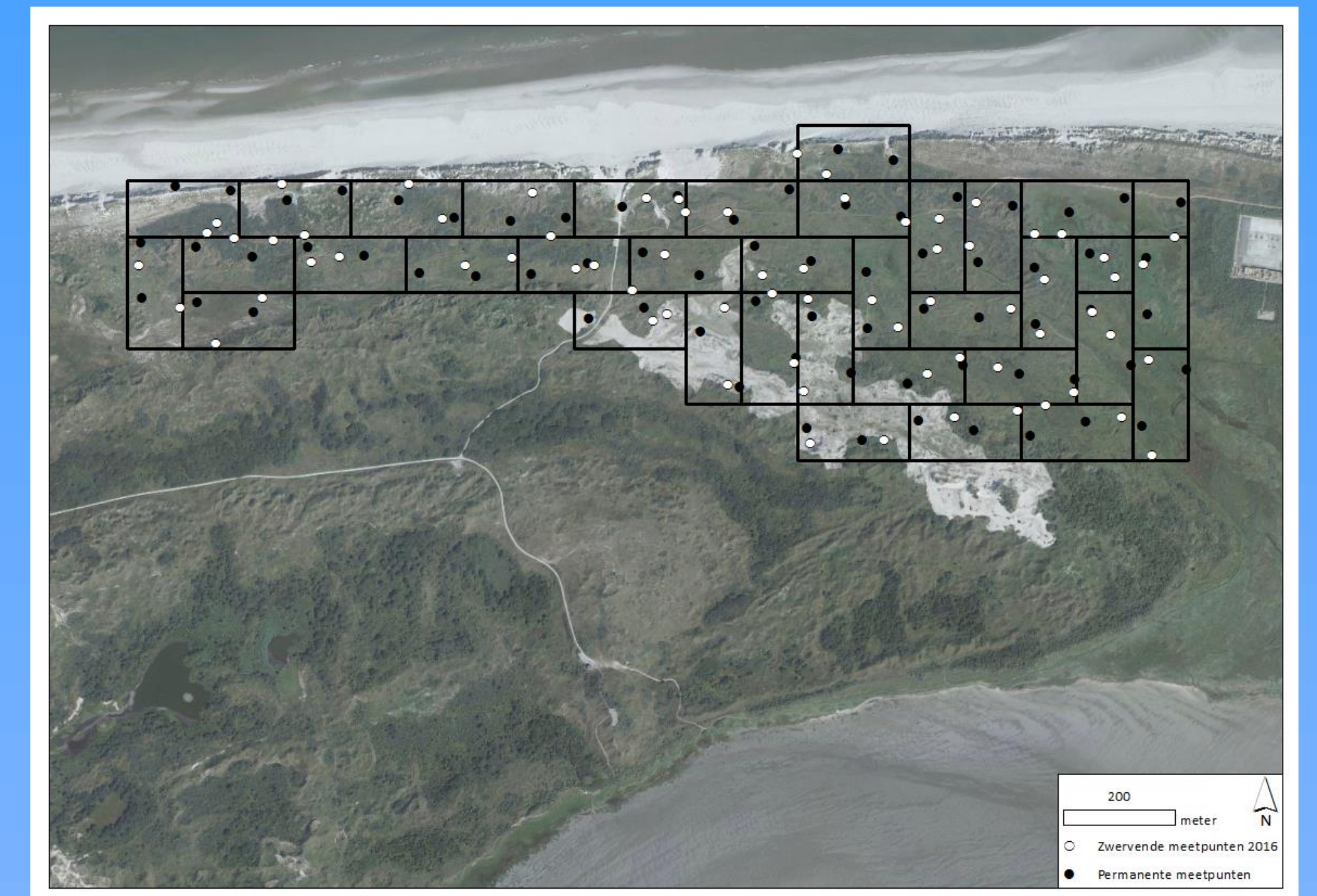
- Monitoring van de vegetatie van duinvalleien binnen het bodemdalingsgebied Oost-Ameland
- In kaart brengen van dynamiek arealen habitattypen
- Ontrafelen effecten van beheeringrepen, N-depositie en bodemdaling

Onderzoeksgebied

- 70 hectare nabij centrum bodemdalingsschotel
- Beheeringrepen: plaggen (2005 en 2015), verwijderen van drempels (2005), aanleg kerven (2011)

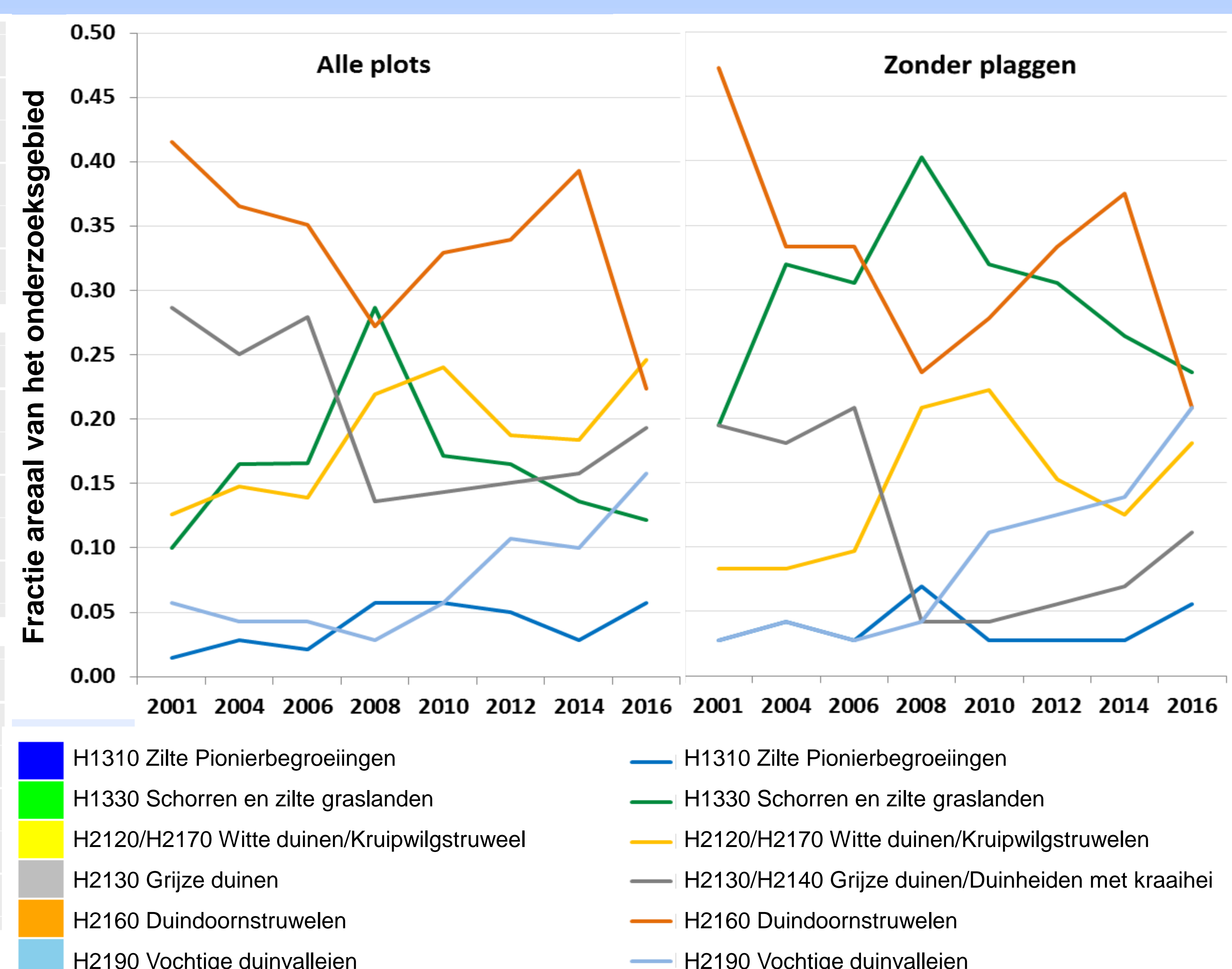
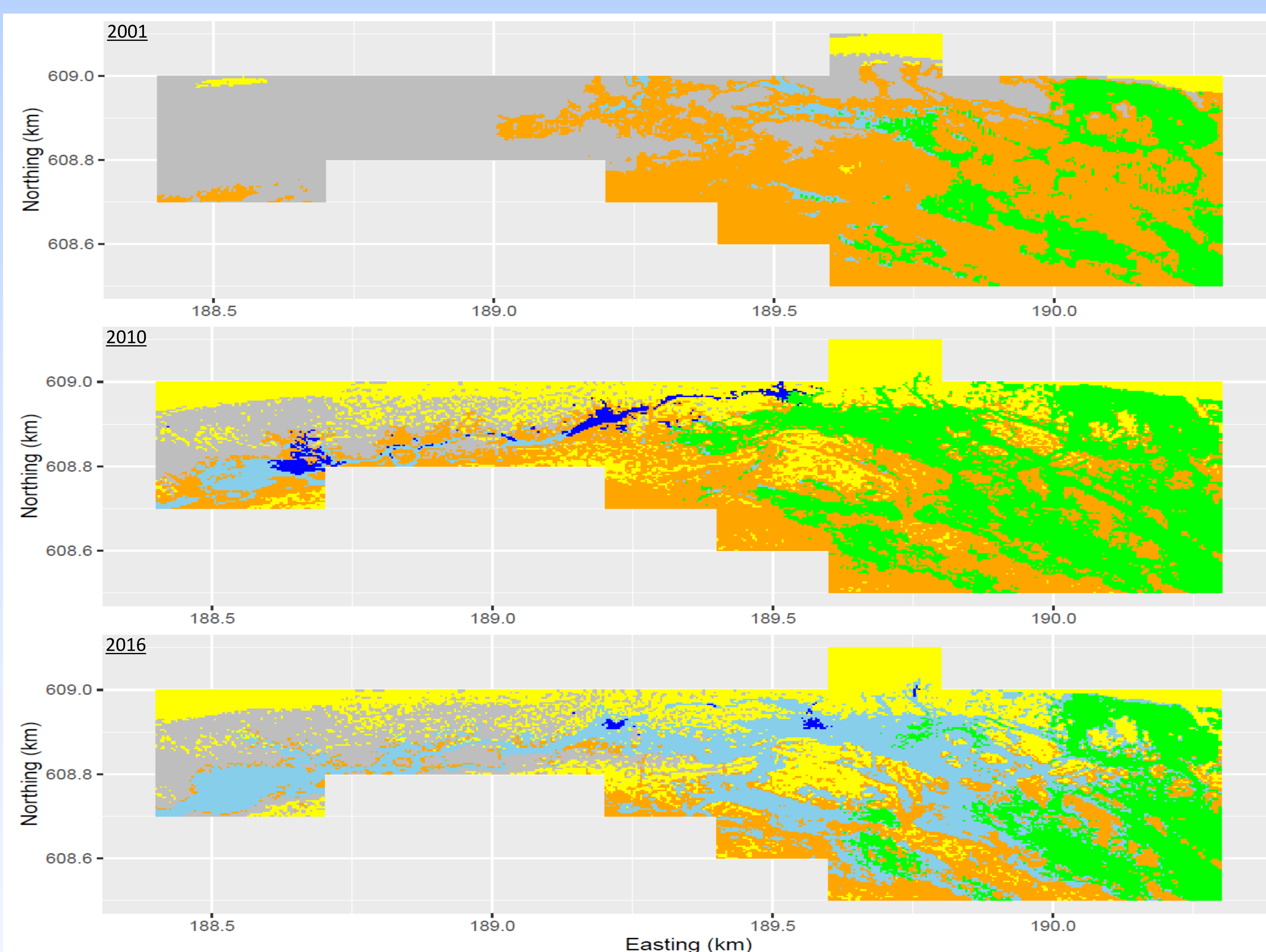
Methoden

- Gestratificeerde steekproef: 70 vaste en 70 zwerende zwerende proefvlakken
- Monitoring vaatplanten, mossen en korstmossen (tweejaarlijks)
- Mixed multinomiaal logistisch regressiemodel, met hulpvariabelen, voor schatten ruimtelijk voorkomen habitattypen
- Digitale hoogtekartaart (DEM) per monitoringsronde (AHN en meetpunten)



Trend in de minimale zomergrondwaterstand (juni, juli, augustus) in viertal peilbuizen aan oostzijde onderzoeksgebied

Resultaten



Conclusies

- Er is **vernatting** opgetreden, resulterend in hogere zomergrondwaterstanden en toename van areaal Natte duinvalleien (H2190), deels door zeespiegelstijging (2,9 cm in meetperiode), maar vooral door bodemdaling.
- Op hoger gelegen plekken vooral **verruiging** en **veroudering** (hogere C/N ratio bodem) vooral als gevolg van hoge N-depositie en afname konijnendichtheid; heeft geleid tot afname areaal en kwaliteit Grijze duinen (H2130).
- Plaggen heeft dit proces lokaal teruggedraaid en heeft ook geleid tot afname areaal Duindoornstruwelen (H2160) en tot vernatting.
- Tijdelijke **verzilting** en toename areaal kwelderbegroeiingen (H1310, H1330) na overfloeding events in 2006/2007 ten koste van areaal Grijze duinen (H2130) en Duindoornstruwelen (H2160); daarna weer geleidelijke ontzilting ten gunste van type Natte duinvalleien (H2190)