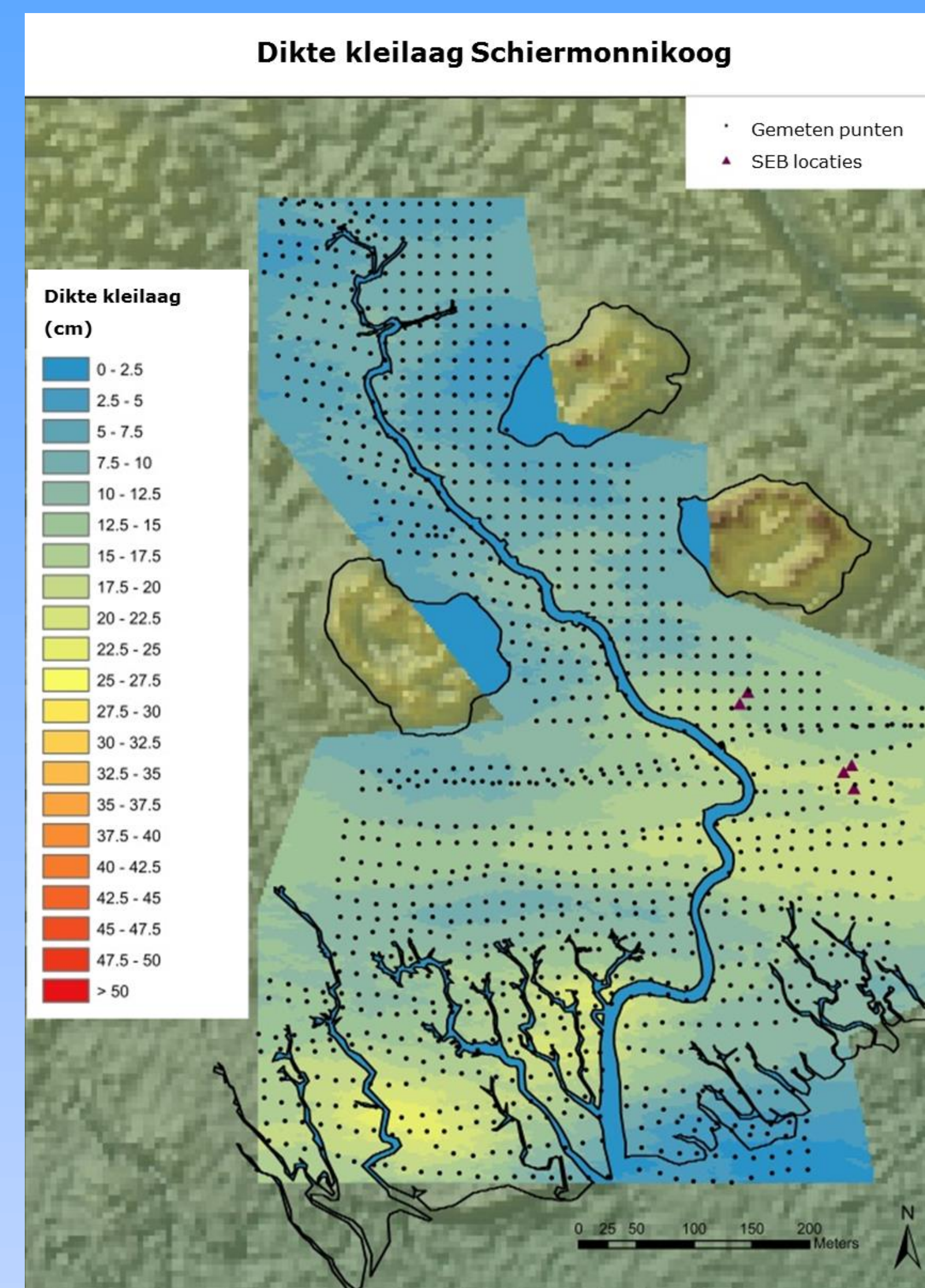
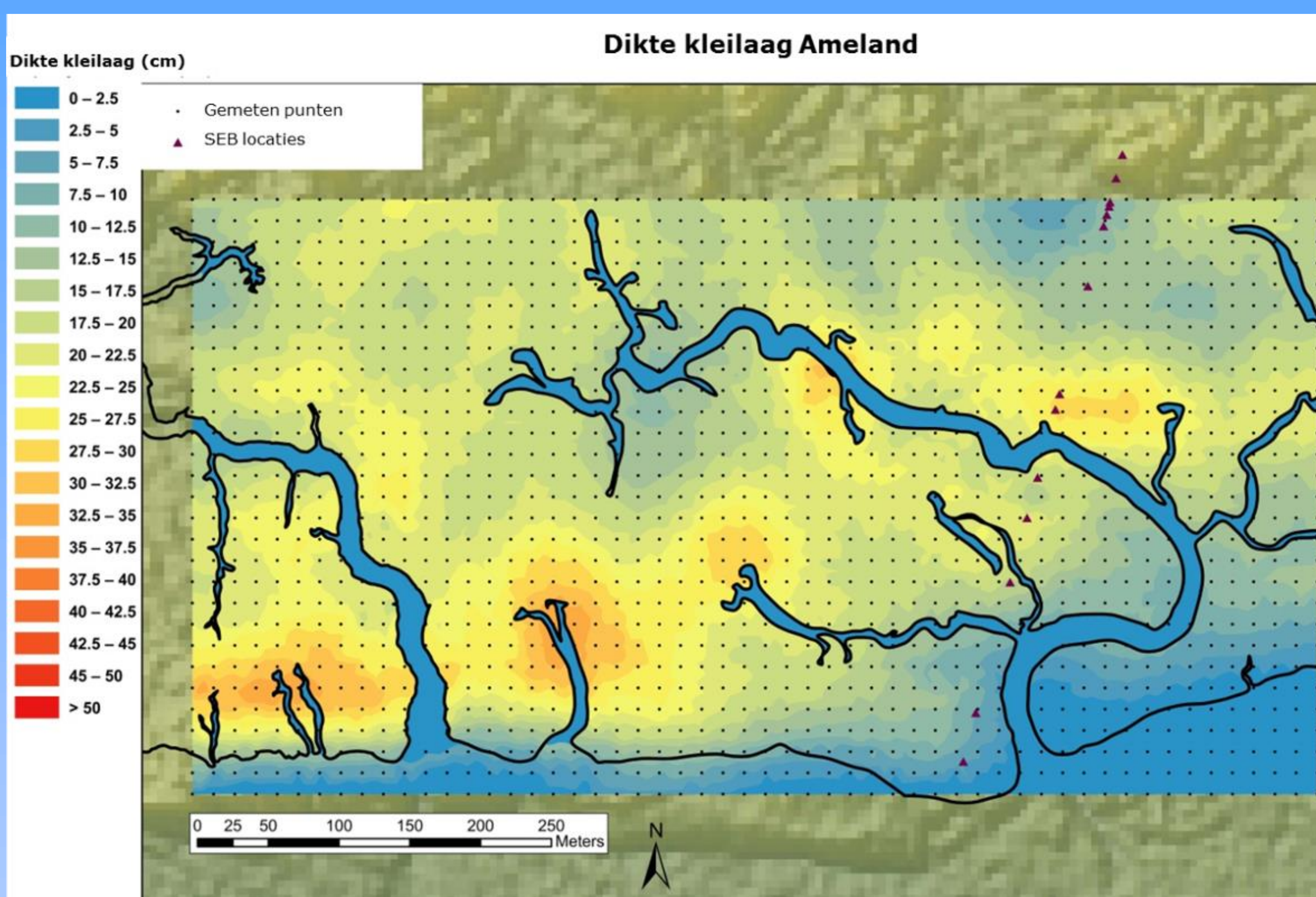


# Vergelijking Ameland met referentiegebied

Kelly Elschot  
Elske Koppenaal  
Alma de Groot  
Willem van Duin

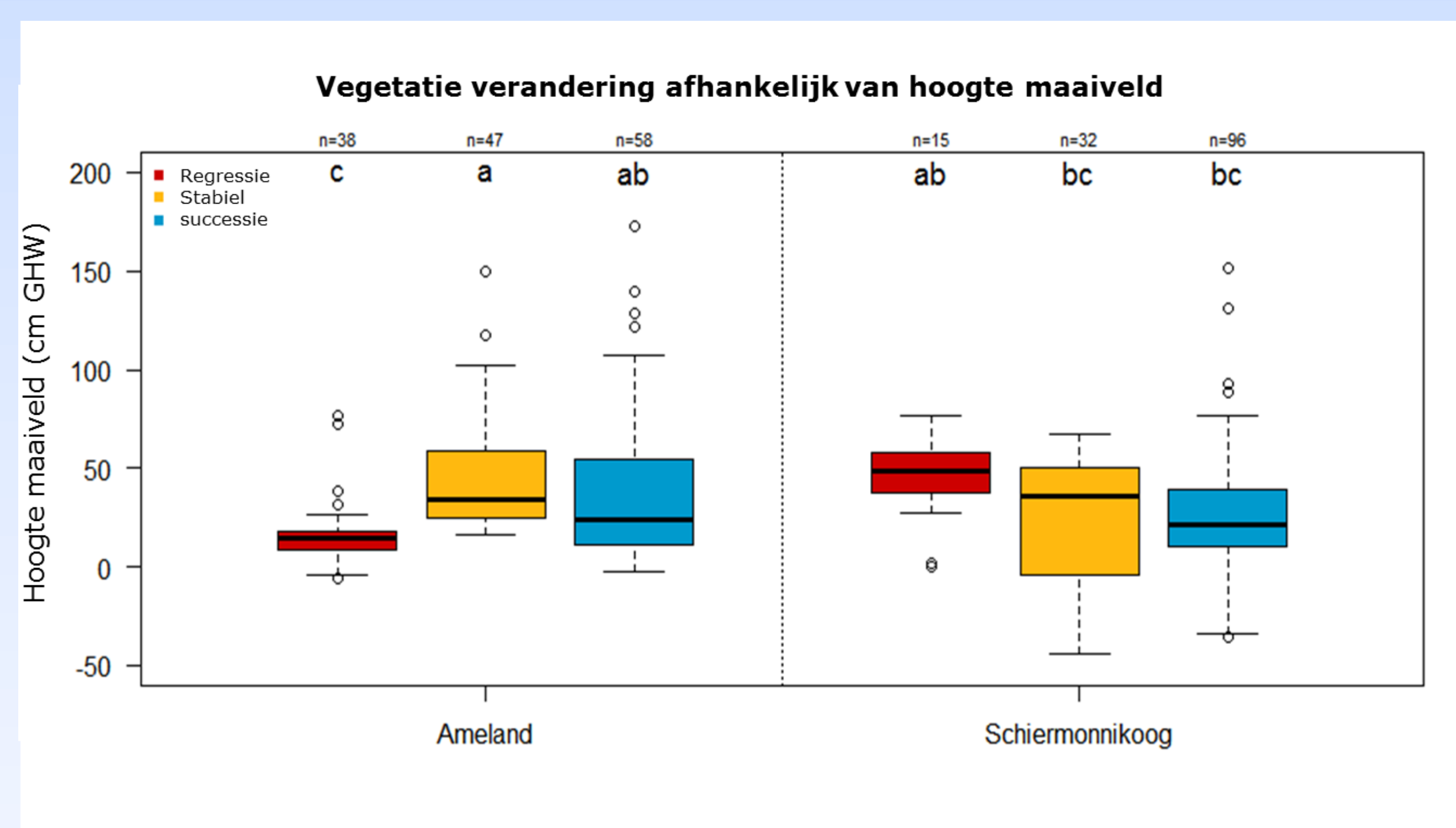
## Kleidikte en vegetatieverandering vergeleken tussen Ameland (De Hon) en Schiermonnikoog

Om een vergelijking te kunnen maken met een referentiegebied is een promotietraject gestart in 2008 door E.C. Koppenaal bij de Rijksuniversiteit Groningen. Hier worden enkele resultaten van dit onderzoek getoond.



Vegetatieverandering 1988-2008	Successie (%)	Regressie (%)	Stabiel (%)	Periode (jaar)
Ameland (De Hon; n=143)	41,4	26,5	32,1	20

Vegetatieverandering 1984-2007	Successie (%)	Regressie (%)	Stabiel (%)	Periode (jaar)
Schiermonnikoog (n=143)	67,1	10,5	22,4	23



## Resultaten en conclusies

Beide eilanden: dikste kleilagen nabij sedimentbronnen.

Ameland laat een gemiddeld hogere opslibbing zien dan Schiermonnikoog, wat mogelijk een gevolg is van de bodemdaling.

Ameland heeft meer regressie van de vegetatie en dit gebeurt op een lagere maaiveldhoogte.

Verschillende plantensoorten komen op Ameland op een significant lagere maaiveldhoogte voor dan op Schiermonnikoog → de kweldervegetatie blijft stabiel ondanks een netto daling van het maaiveld.

In tegenstelling tot de verwachtingen uit 1986, blijkt dat de kweldervegetatie zich veelal kan handhaven, zelfs als de omstandigheden veranderen door bijvoorbeeld een toegenomen overvloedingsfrequentie.