



Spiering willen en bot vangen (?): vismigratie-rivier Afsluitdijk

8^{ste} symposium Waddenacademie Zuiderzee 2.0

J. Quak & Wouter v.d. Heij

Sportvisserij Nederland / Waddenvereniging

Onderwerpen

- Vissen en Zuiderzee 1.0: historisch-ecologisch kader
 - Soorten en diversiteit
 - Migratie en habitats in tijd en ruimte
- Gevolgen van de Afsluitdijk: beknopte reconstructie met visserijdata
- Vissen en spuisluisen: intrek en uitspoeling
- Ambitie herstel migratie en habitats? Wat is nodig?
- Doelsoorten: oud en nieuw
- Spiering willen, bot vangen? (vervolg Wouter v.d. Heij)

Vissen in Zuiderzee 1.0

- Circa 55 soorten [Redeke, De Beaufort]
- = gemiddeld aantal estuaria NW-Europa)
- Van zeer abundant (aantal, biomassa) tot zeer incidenteel
- Abundante soorten: haring, bot, spiering, soms ansjovis, kleine grondel (Redeke: B-mesohalien groep; brak mengingsgebied).
- Dezelfde soorten meest belangrijk voor visserij, lokale en regionale economie

Visstand: afspiegeling van type en areaal habitats

- Paaigebied
- Opgroeigebied (kinderkamers)
- Fourageergebied
- Migratie-routes (tussen deelhabitats)
- Refugia
- **Sturende variabelen: sedimenttype, stroming, diepte, saliniteit, vegetatie, temperatuur**
- **Zuiderzee (kom en noordelijk deel) : mozaïek van habitats, passend bij soortspecifieke levensstrategieën; optimalisering van de recruterings**

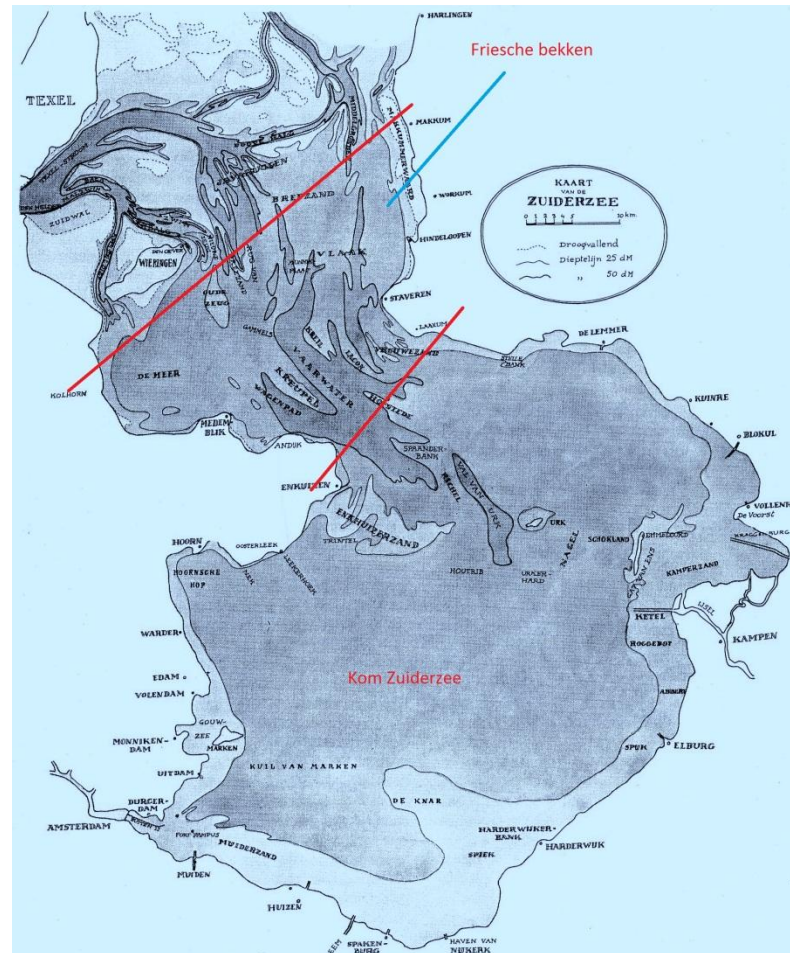
Estuariene habitats: verbinding en variatie (“vismigratierivier”)

- Zoet (getijde) water
- Rietgordels
- Zout moeras (intergetijde)
- Intergetijde zacht en hard substraat
- Subgetijde zacht en hard substraat
- Zeegrasvelden
- Schelp en mosselbanken (“riffen”)

Migratie

- Soortspecifiek [migratiekalender]
- Toptijd: februari –juni, T en daglengte afhankelijk
- Proces: selectief getijdetransport –transitie – actieve migratie met positieve rheotaxis
- Oriëntatie op zoetwater (geuren, geosmine)

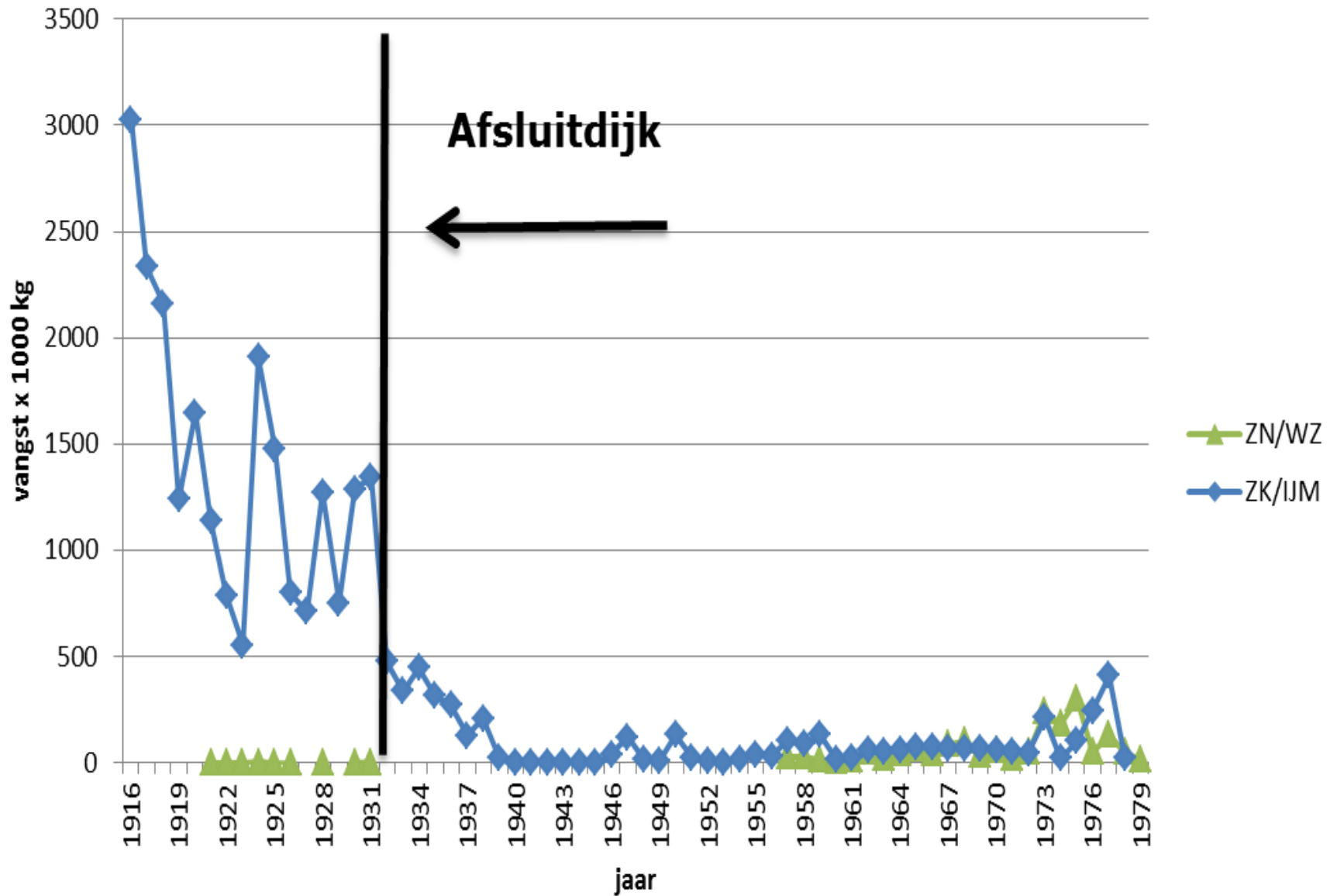
Friesche bekken: transitiegebied, migratieroute, habitats
Kom: paaigebied, opgroei habitat (juvenielen; plankton)
T, S gradiënten; nutriënten. Soortspecifieke relaties.



Relatieve belang deelgebieden op basis gemiddelde jaarlijkse aanvoer x 1000 kg , jaren 1916-1931

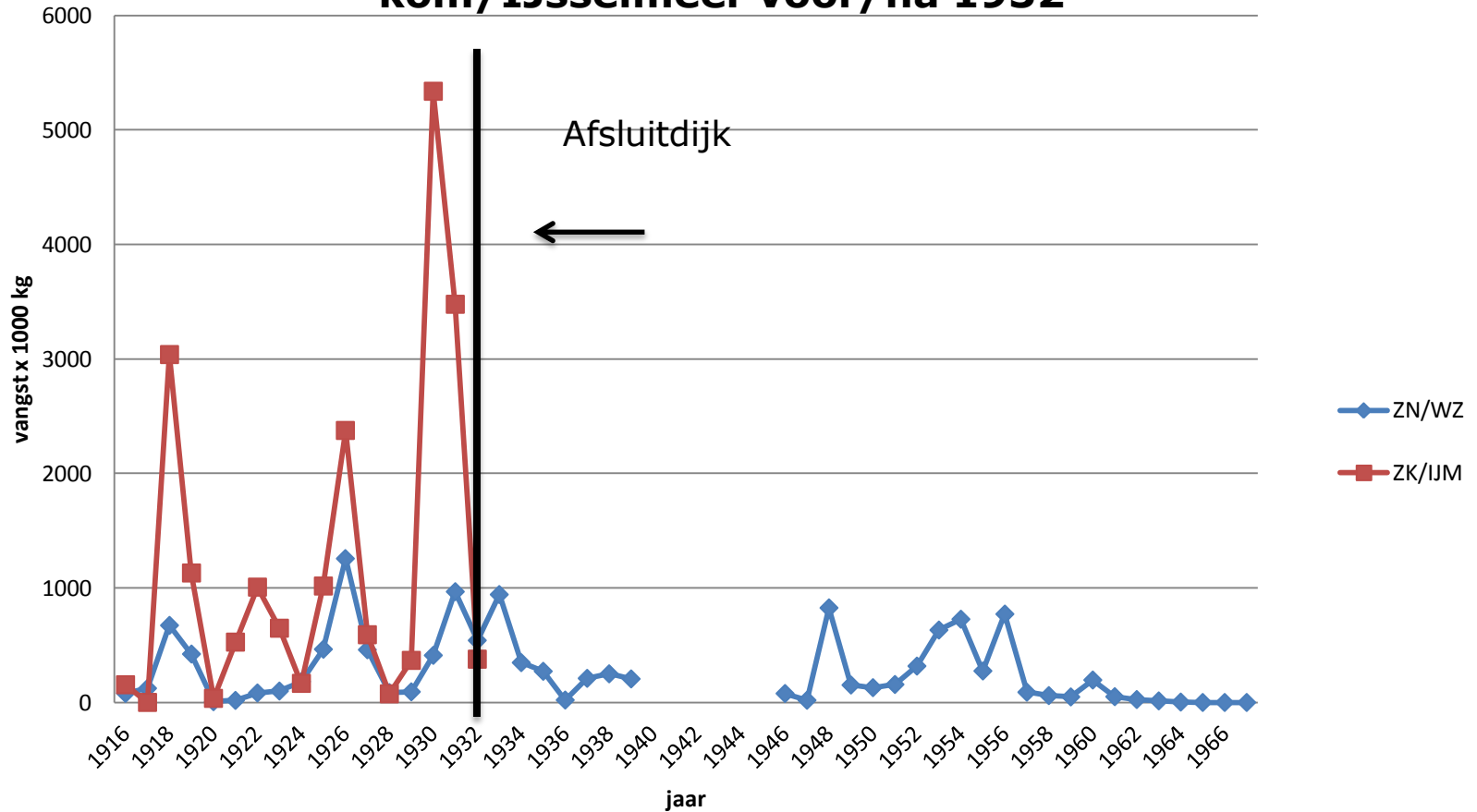
vissoort	noord	kom	verhouding
Ansjovis	339	1249	1:4
haring	2230	7974	1:4
Bot	83	1529	1:20
aal	91	780	1:10
spiering	616	1403	1:3
geep	200	19	11:1

vangst spiering ZN/WZ, ZK/IJM 1916-1979

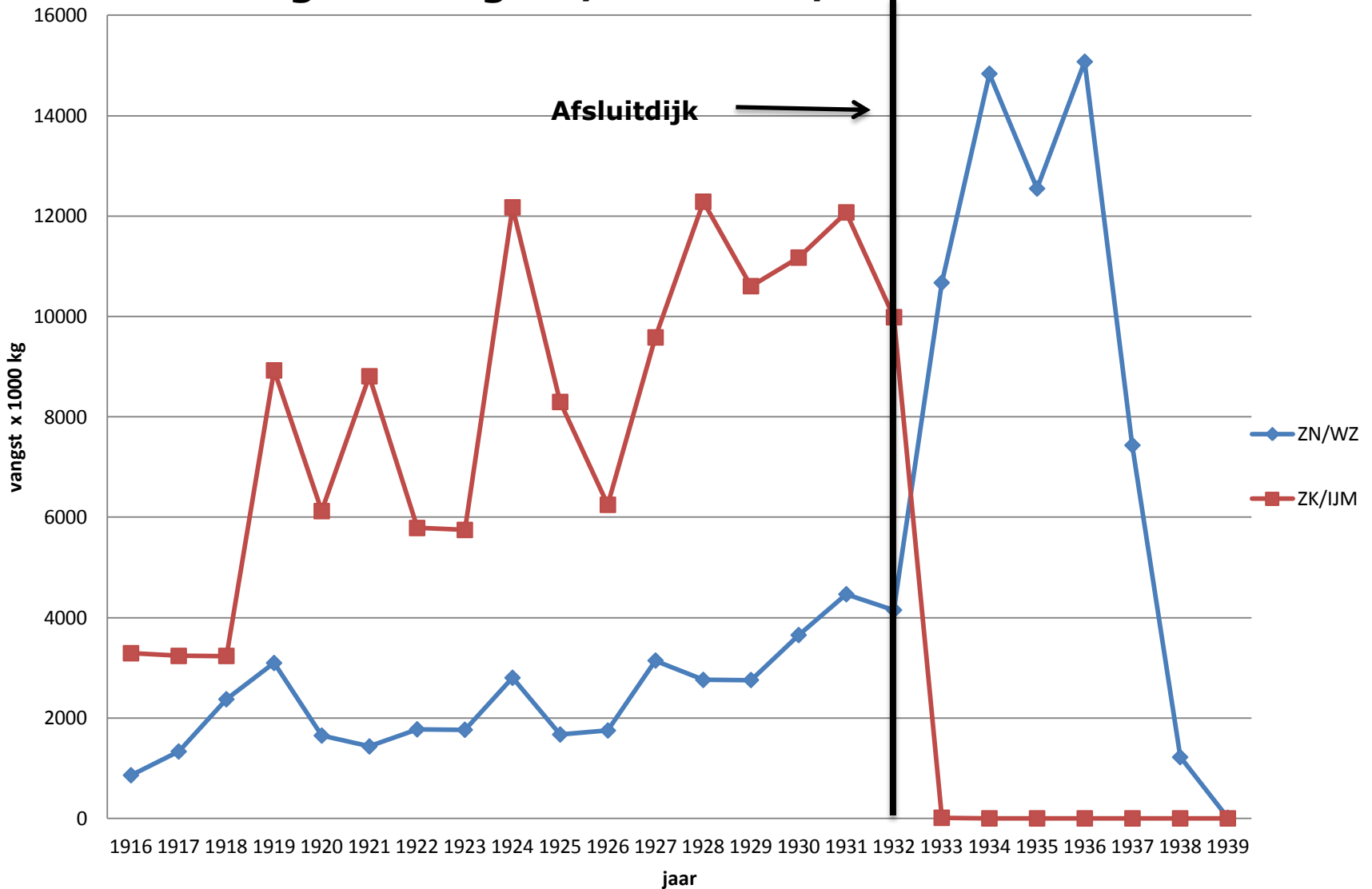


Vangst ansjovis 1916-1967

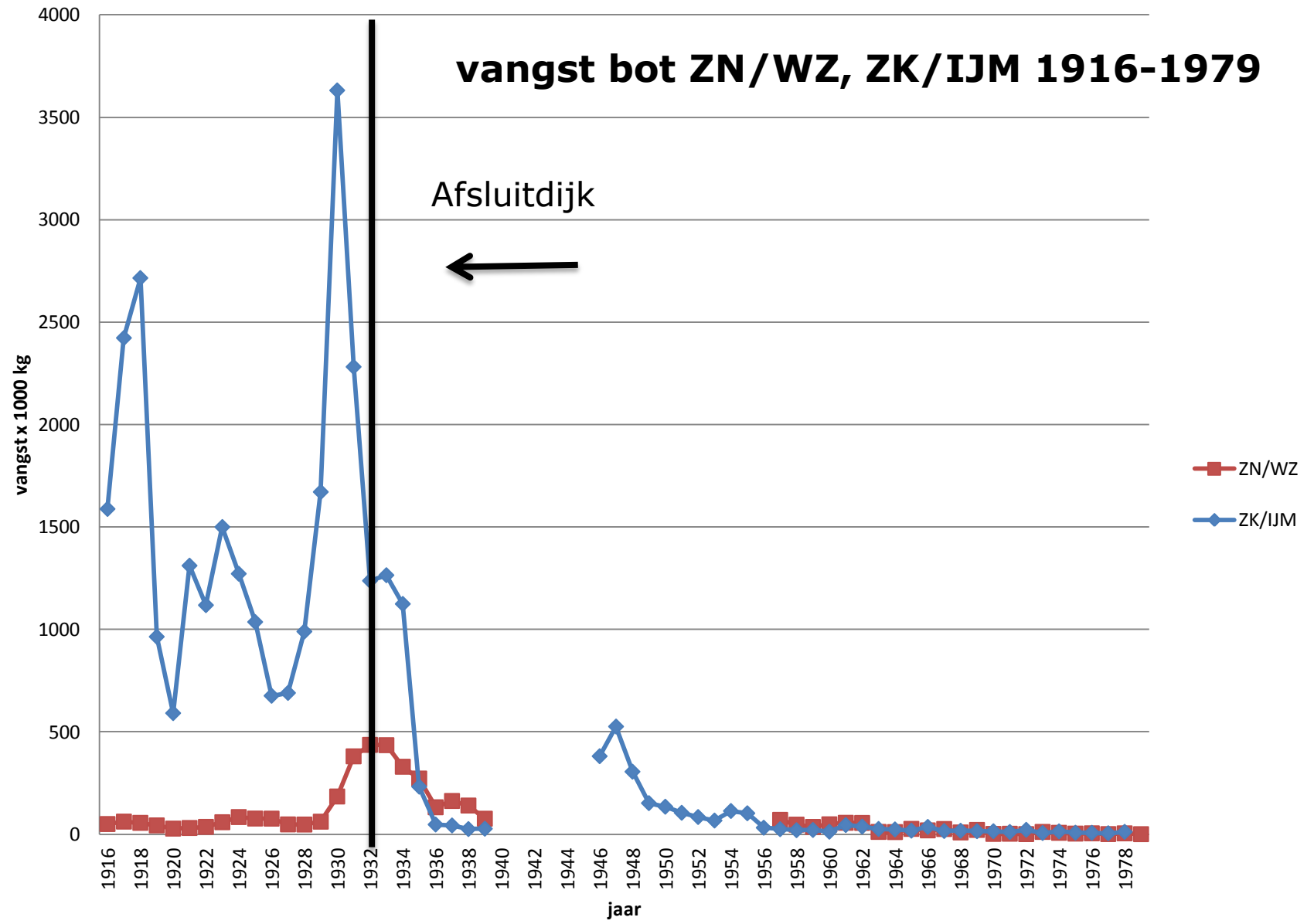
Zuiderzee noord/Waddenzee, Zuiderzee kom/IJsselmeer voor/na 1932



vangst haring ZN/WZ en ZK/IJM 1916-1939



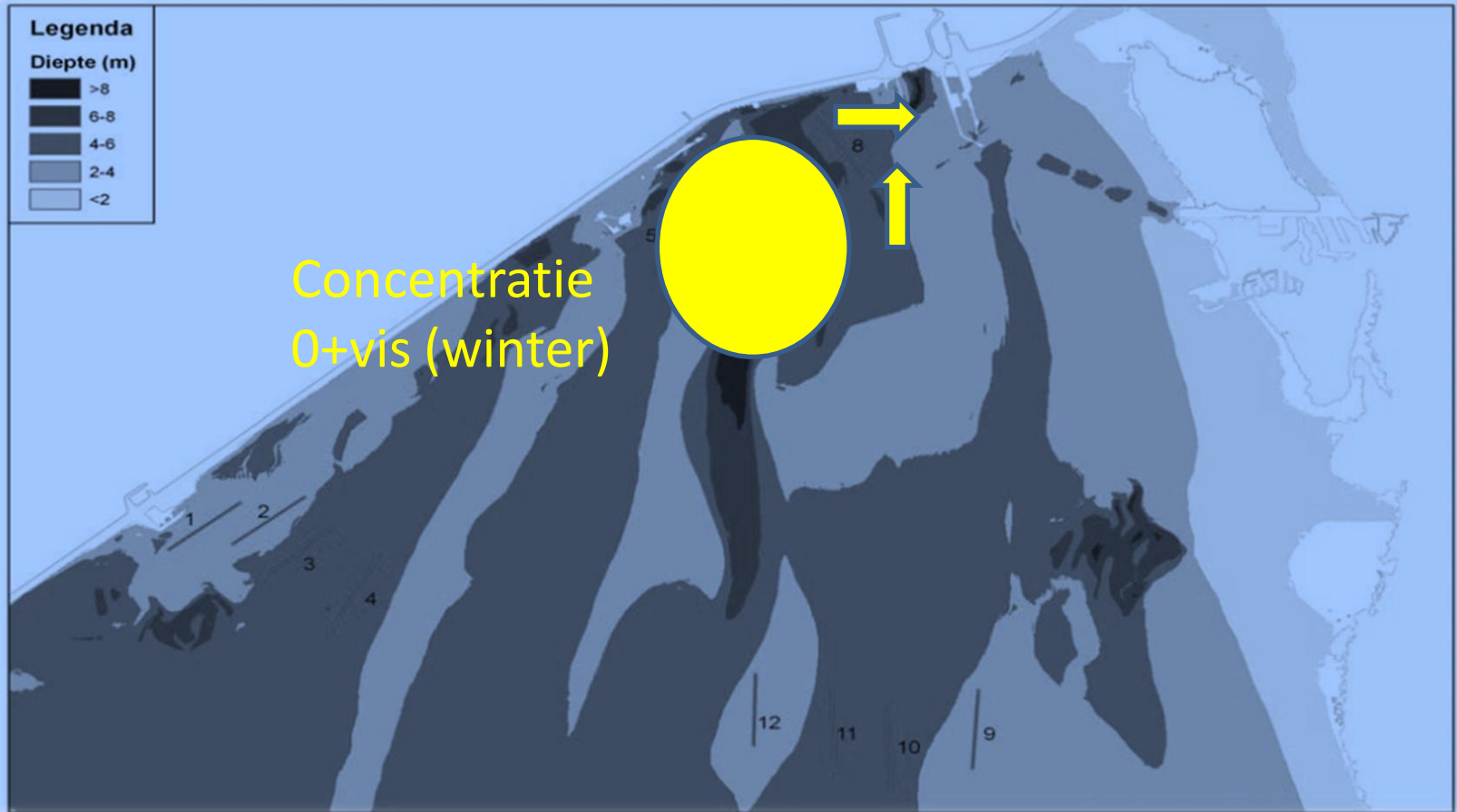
vangst bot ZN/WZ, ZK/IJM 1916-1979



Vissen en spuisluisen

- Veldonderzoek: concentraties (kleine) vis bij spuisluisen
- Intrek (m.b.v. visvriendelijk spuibehaar): spiering, bot, haring/sprot, 3D-stekelbaars, glasaal
- Uitspoeling (passief) : 0+vis , 10kg/ha = 10-20% van jaarlijkse productie IJsselmeer; ook zojuist ingetrokken vis...
- Intrek: vooral 's nachts
- Aanbod vis: KWZ belangrijker dan Den Oever (interactie met diepe geulen Waddenzee)

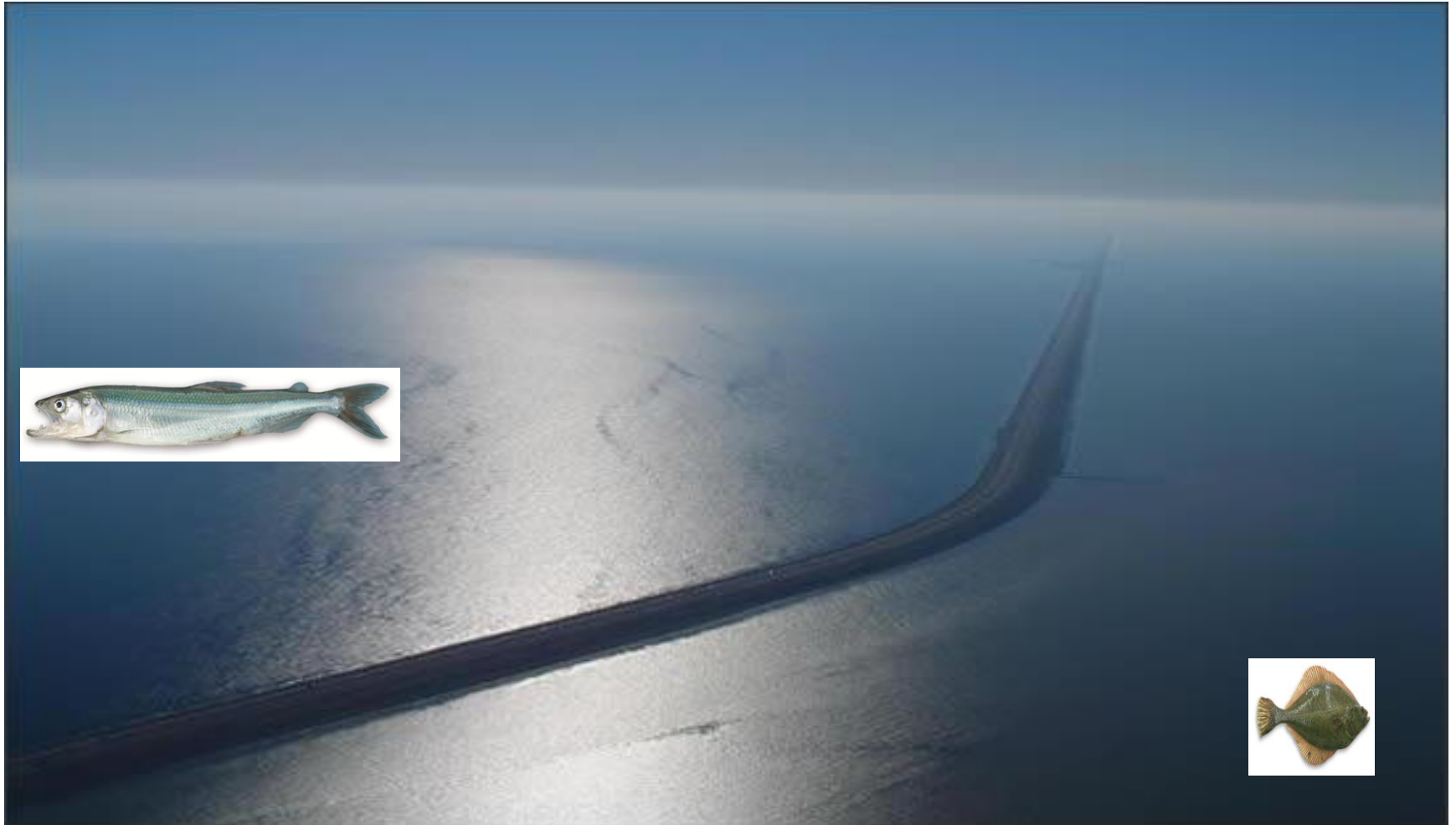
Uitspoeling zoetwatervis



Aanbod vis: voorbeeld glasaalvisserij sluiskolk KWZ



“Sfeerplaatje”: gescheiden werelden...
spiering willen, bot vangen ?



Wat hebben vissen (bij de Afsluitdijk)nodig?

- Verbinding en variatie
- Kleinschalige vorm van “Friesche bekken”:
 - “Open deur”
 - Variatie in habitattypen (zoveel mogelijk)
 - Gradiënten in stroomsnelheid en saliniteit

Doelsoorten

“oud”

- (glas-) aal
- Spiering
- Bot
- Haring
- Rivierprik
- Zeeprik
- Salmoniden
- 3D-stekelbaars

“nieuw”

- Fint
- Zeebaars
- Dunlipharder
- Houting

Vismigratie-habitats Afsluitdijk: uitdaging met een lange tijd- kleine ruimte horizon...

