

Erfgoed in de IJsselmeerpolders en Waddengebied
De omgang met erfgoed in een gebied met
gedifferentieerde groei- en krimpscenario's.
8^e Symposium Waddenacademie, Den Oever, 3 juli 2012

Jeroen Rodenberg
Vrije Universiteit Amsterdam
Faculteit der Sociale Wetenschappen, Afdeling Bestuurswetenschappen
en
Research institute for the the heritage and history of the Cultural Landscape and
Urban Environment (CLUE)

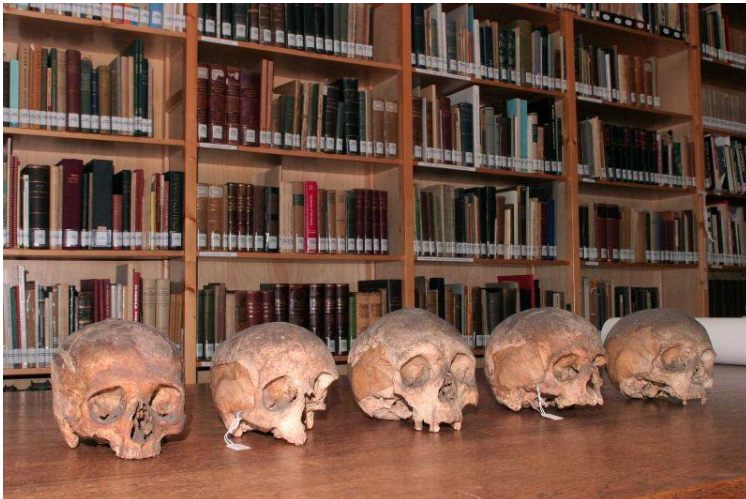
j.rodenberg@vu.nl

Economische en demografische groei en krimp

- Bedreigingen voor gemeenschappen: druk op sociale cohesie, afname voorzieningen niveau, levensvatbaarheid
- Bedreigingen voor erfgoed: afnemend financieel draagvlak voor onderhoud, verschillende claims op erfgoedselectie en beheer

Gemeenschap erfgoeddiscours

<i>Sociale constructie</i>	Erfgoed is sociale constructie van gemeenschap
<i>Gezaghebbende actoren</i>	(Leden van) gemeenschap
<i>Immaterieel</i>	Focus op verhalen en geschiedenissen rond objecten
<i>Waarde</i>	Gebruikswaarde, erfgoed als symbool van sociale cohesie
<i>Authenticiteit</i>	Sociaal geconstrueerd, ervaring van authenticiteit door gemeenschap



Politiek erfgoeddiscours

<i>Sociale constructie</i>	Erfgoed is sociale constructie van sociaal-politieke elite
<i>Gezaghebbende actoren</i>	Politici, bestuurders
<i>Immaterieel</i>	Focus op verhalen en geschiedenissen rond objecten
<i>Waarde</i>	Erfgoed als uiting van bepaalde hedendaagse sociale waarden die plaats moeten krijgen in gewenste authenticiteit
<i>Authenticiteit</i>	Sociaal geconstrueerd, ervaring



Expert erfgoeddiscours

<i>Essentialistisch</i>	Objecten zijn op basis van intrinsieke kenmerken erfgoed
<i>Gezaghebbende actoren</i>	Experts, specialisten: kunsthistorici, architectuurhistorici, archeologen
<i>Materieel</i>	Focus op objecten: gebouwen, archeologische vondsten
<i>Waarde</i>	Waarden zijn intrinsiek aan het erfgoed: specifieke kenmerken
<i>Authenticiteit</i>	Authenticiteit ligt besloten in het object, los van onze ervaring



Planologisch erfgoeddiscours

<i>Essentialistisch</i>	Objecten en landschappen zijn op basis van intrinsieke kenmerken erfgoed
<i>Gezaghebbende actoren</i>	Experts, specialisten: kunsthistorici, architectuurhistorici, archeologen, planologen, landschapsarchitecten.
<i>Materieel</i>	Objecten, maar ook landschappen waar zij onderdeel van uitmaken en landschappen op zichzelf
<i>Waarde</i>	Waarden zijn intrinsiek aan het erfgoed: specifieke kenmerken
<i>Authenticiteit</i>	Authenticiteit ligt besloten in het object/landschap, los van onze ervaring



Economisch erfgoeddiscours

<i>Sociale constructie</i>	Erfgoed is sociale constructie, spel tussen producent en consument
<i>Gezaghebbende actoren</i>	Producenten van erfgoed (ondernemers, maar ook overheden en culturele instellingen) en consumenten (recreanten, toeristen)
<i>Materieel en immaterieel</i>	Verhaal net zo belangrijk als object
<i>Waarde</i>	Waarde bepaalt door de markt
<i>Authenticiteit</i>	Sociaal geconstrueerd: ervaring van de consument.



Erfgoed als antwoord op:

- Druk op sociale cohesie
- Economische krimp



Erfgoedvisies op gespannen voet

De keuze van één erfgoeddiscours leidt tot verdrukking van de andere discoursen en heeft effect op selectie en beheer van erfgoed.

